



"La mayor selección genética del Litoral"



24° GRAN REMATE ANUAL

Litorangus

CATÁLOGO DIGITAL

INFORMACIÓN + VIDEOS





24° GRAN REMATE ANUAL

Litorangus

Angus del Litoral

MARTES

14

SEPTIEMBRE
13:30 HS



Sociedad rural
de Villaguay

+PRESENCIAL

+TELEVISADO

+STREAMING



1

Elección de 2 terneras ELITE

15

VAQ. P.P Col. y Neg. ELITE
(futuras donantes) c/g preñez.

150

VAQ P.C y de 3 años Col.
y Neg c/g paric.prim.

- Nacidos y criados en
Entre Ríos. Conocen Mío Mío

15

TOROS P.P padres de
plantel Col. y Neg.

150

TOROS P.P y P.C Col y
Neg. a campo.

500

VAQ. SELECC. de 3 años Col.
y Neg. c/g paric. prim.

- Los toros de Santa Lucia tienen
3 inmunizaciones (Inta rafaela)



Estimado criador y amigo...

Lo invitamos muy especialmente al 24º Gran Remate anual de **Litorangus**, que se realizará el martes 14 de septiembre a las 13:30 hs., en las instalaciones de la **Sociedad Rural de Villaguay**. El remate será presencial, por TV y streaming de Canal Rural. Actuará como firma martillera Colombo y Magliano S.A.

Comenzaremos bajo el sistema de pre-ofertas online en **elrural.com** el viernes 9 de septiembre hasta el lunes 13 a las 20 hs. para luego concluir las ventas el martes 14 septiembre, día en el cual realizaremos el remate.

En este año particular en cual hemos tomado decisiones importantes para el país, como para nuestras vidas y empresas; continuamos, como lo hemos hecho durante más de 40 años, apostando al mejoramiento continuo de nuestros planteles y reproductores, sin importar algunas decisiones desacertadas para nuestro sector.

Con mucho esfuerzo de todo el gran equipo que me acompaña continuamos con nuestros planes genéticos y comerciales. En todas estas décadas continuamos apostando a la raza con rigurosos estándares de selección por fenotipo, depts y líneas genéticas, adoptando las nuevas tecnologías que nos permiten producir animales superiores en cuanto a su adaptación, funcionalidad y características carniceras. Hemos logrado reproductores con las mejores líneas genéticas de Cabaña Santa Lucía nacidos y criados en Entre Ríos con toda la rusticidad y adaptación para funcionar a lo largo y ancho del territorio argentino, como en muchos países de Latinoamérica. Podemos decir orgullosos luego de haber obtenido la Gran Campeón Hembra y la Gran Campeón Ternera entre otros campeonatos en la EXPO LITORAL 2021, que en este Gran Remate vamos a ofrecer lo mejor de nuestra genética, donde ofreceremos la mayor oferta del mercado de Toros y Vaquillonas hijos de **ENTRADOR**.



Saldrá a venta "**ESCOLTA**", Hijo de **Entrador por Luquense 1590 Estrellita**, la donante más importante de la nueva generación de Santa Lucía, madre de la Bi Gran Campeón Hembra Expo Litoral 2020/21 y el Gran Campeón Macho Expo Litoral 2020. El remate continuara con una importante oferta de sobresalientes toros PP colorados y negros hijos de Entrador, Doctor, Red Renown, One and Only, Resource y Don Emilio entre otros.

El segmento especial de hembras elite comenzara con la elección de 1 ternera donde saldrán a venta una colorada hija de **Luquense 1979 Medallo**, Gran Campeón Macho Expo Litoral 2018 y padre de la **Luquense 2652 "Imbatible"** Gran Campeón Ternera Expo Litoral 2021. Con ella saldrá una excelente ternera negra hija de **Macizo**, el toro negro de mejor producción de Cabaña Santa Lucía por su precocidad y excelente clase racial, hijo de Maxi. Luego saldrán a venta unas vaquillonas de excepción, futuras donantes hijas de **Entrador, Doctor, Impacto, Euro, Macizo, Don Roberto, Federal, Mr. Angus**, entre otras.

Asimismo, saldrán a venta una importante cantidad de toros PP y PC con Deps hijos de "**Entrador**" y "**Doctor**" entre otros, como también destacados toros hijos de **Don Emilio y Maxi**. También tendremos toros Colorados y negros especiales para vaquillonas. Las vaquillonas coloradas P.C. están inseminadas con "**Redentor**" y las seleccionadas están inseminadas con "**Redimido**", ambos son destacados hijos de Redemption por la madre de "**Entrador**". Las negras P.C. y las seleccionadas están inseminadas por "**Macizo**" **Luquense 1595 Maxi**, todos toros de comprobado bajo peso al nacer.

Como siempre nos acompaña en Litorangus, Cabaña "Santa Juana" de la familia Agosti. Por mayor información podrán recurrir a la pagina web de la cabaña www.angussantalucia.com.ar o bien a nuestras oficinas o a las de la firma consignataria. Los esperamos como siempre previo aviso en la Cabaña.

Cordialmente

Lic. Francisco J. Matta y Trejo

Contactos

Lic. Francisco J. Matta y trejo: (011) 4372-2997 / (011) (15) 6640-2599

Ing. Nelson Schutt: (03455) (15) 4400037



"Nuestros Grandes Campeones"

EXPO LITORAL 2021

Bi gran campeón hembra



Luquense 2204 "GUANA"

Gran campeón ternera



Luquense 2652 "IMBATIBLE"



"Genética Angus de excelencia"

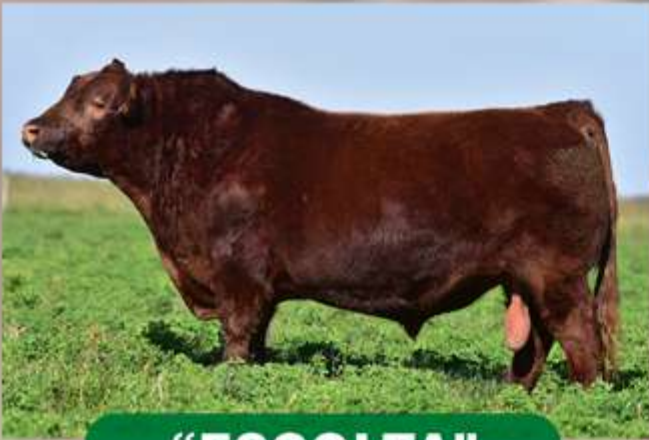


Luquense 1911 "ENTRADOR"



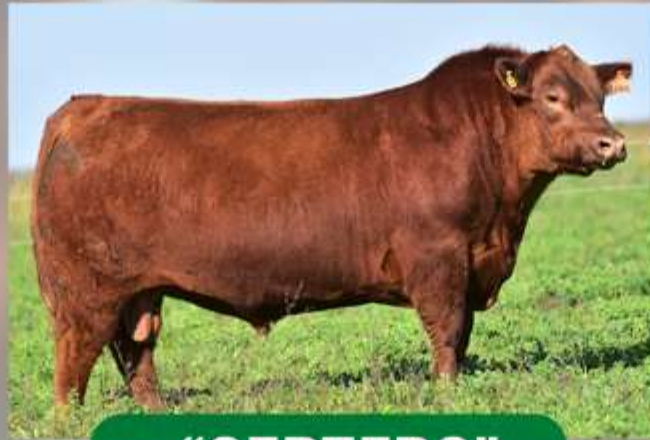
"Genética Angus de excelencia"

DESTACADOS HIJOS DE "ENTRADOR" A VENTA



"ESCOLTA"

[**CLICK ACÁ**](#)



"CERTERO"

[**CLICK ACÁ**](#)



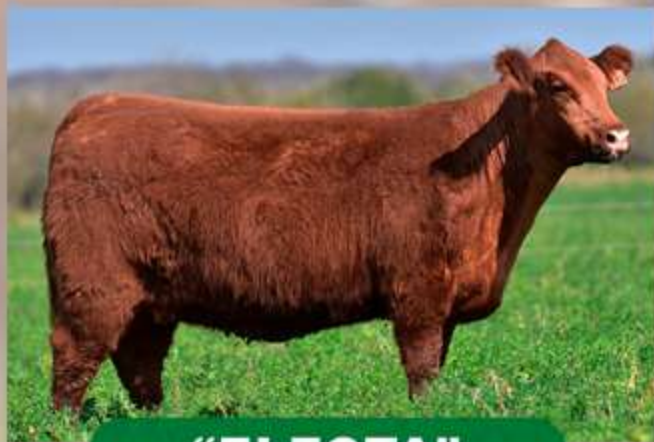
RP 2477

[**CLICK ACÁ**](#)



"Genética Angus de excelencia"

DESTACADAS HIJAS DE "ENTRADOR" A VENTA



"ELECTA"

[**CLICK ACÁ**](#)



"CENTELLA"

[**CLICK ACÁ**](#)



"ENTRAÑABLE"

[**CLICK ACÁ**](#)



TOROS ANGUS PP

OV 1



**RP
2389**

“ESCOLTA”

“ESCOLTA”

LUQUENSE 2389 ENTRADOR 1590 T/E

Sobresaliente toro con destacado ancho y profundidad de costilla, con un inigualable color firme. Su gran fenotipo y consistencia genética hacen de el uno de los reproductores mas completos en el angus colorado para utilizar tanto en rodeos comerciales como en cabañas. **Hijo de Luquense 1911 “Entrador”**, quien fue Campeón Ternero Mayor y R.Campeón dos años mayor en Palermo 2018, adquirido de ternero el 50% por SEMEX en LITORANGUS 2017. **Entrador** ha sido el padre de los precios record de la raza en los ultimos tiempo con su hijo **Traqueto** vendido el 50% en \$2.65 millones en LITORANGUS 2020 y una hija vendida en \$21.5 millones recientemente. Su madre, Luquense 1590 “Estrellita”, madre de Luquense 2379 “Traqueto” y Luquense 2204 “Guana” Gran Campeón Macho y Gran Campeón Hembra de la Expo del Litoral 2020 respectivamente. **Estrellita** es la donante mas importante de la nueva generación de Cabaña Santa Lucia combina a Impacto por **Luquense 950 “Destacada”**, donante del podio e hija de Pucará, Campeón Ternero en Palermo.

[VER VIDEO](#)[PREOFERTAR](#)

GENEALOGÍA

PADRE: **“ENTRADOR”** LUQUENSE 1911 ENTRADOR T/E

MADRE: **“ESTRELLITA”** LUQUENSE 1590 IMPACTO 950 T/E

AB. MATERNO: **“IMPACTO”** AGROMELU 2494 CITATION BOOM T/E

DEPS

PN	PD	PF	LECH	C.E	AOB	EGD	GI	EGC
+1.2	+6.6	+24.5	+0.5	+2.1	-0.3	-0.6	-0.01	-0.01

FICHA

FEC.NAC **03/08/2018**

PESO AL NACER **42 kg**

PESO 210 DIAS **270 kg**

PESO 505 DIAS **610 kg**

PESO ACTUAL **1045 kg**

C.E. ACTUAL **44 cm**

OV 2



**RP
2463**

“TRANSGRESOR”

“TRANSGRESOR” LUQUENSE 2463 RESOURCE 1342 T/E

Es un llamativo e interesante toro muy gran ancho y largo, acompañado de una gran musculatura y expresión racial. Hijo de **SAV RESOURCE**, uno de los toros mas importantes y productivos de los ultimos tiempos de SCHAFF ANGUS VALLEY con un solido linaje atras y con sobresalientes Deps en especial de crecimiento, como de C.E. y Area de ojo de bife. Su madre, **Luquense 1342 Candelero 6242**, una destacada donante negra hija de **Candelero**, que ha dado excelentes y premiadas progenies, aportando toda su clase e imponente físico.



[VER VIDEO](#)



[PREOFERTAR](#)

GENEALOGÍA

PADRE: **“RESOURCE”** S.A.V. RESOURCE 1441

MADRE: LUQUENSE 1342 CANDELERO 6242 T/E

AB. MATERNO: **“CANDELERO”** TRES MARIAS 8155 CANDELERO

DEPS

PN	PD	PF	LECH	C.E	AOB	EGD	GI	EGC
+0,7	+13.0	+34,2	+0.5	+1,2	+3,7	+0,13	-0.09	+0.06

FICHA

FEC.NAC **02/03/2019**

PESO AL NACER **37 kg**

PESO 210 DIAS **233 kg**

PESO 505 DIAS **467 kg**

PESO ACTUAL **940 kg**

C.E. ACTUAL **41 cm**

OV 2



**RP
2541**

“PREFERIDO”

“PREFERIDO”

LUQUENSE 2541 DOCTOR 950 T/E

Gran Campeón Ternero y Campeón dos años mayor, en la EXPO DEL LITORAL 2021. Toro de gran clase racial. Profundo y largo con un gran ancho de lomo, con un impresionante curva de crecimiento sobresaliendo sus Deps de peso al destete, como de C.E. En su linaje combina las dos líneas mas importantes de la cabaña a Doctor, Tercer Mejor Dos años mayor en Palermo 2014 y luego adquirido por SEMEX, padre de ENTRADOR, el toro angus colorado del momento. Por el lado materno, encontramos a **Luquense 950 “Destacada”**, donante del podio e hija de Pucará, Campeón Ternero en Palermo y madre de las donantes mas destacadas de la cabaña.

[VER VIDEO](#)[PREOFERTAR](#)

GENEALOGÍA

PADRE: **“DOCTOR”** LUQUENSE 1441 DOCTOR T/E

MADRE: **“DESTACADA”** LUQUENSE 950 PUCARA 518 T/E

AB. MATERNO: **“PUCARA”** TRES MARIAS 6927 PUCARA T/E

DEPS

PN	PD	PF	LECH	C.E	AOB	EGD	GI	EGC
+0.7	+12.3	+51.0	-1,2	+1,8	-	-	-	-

FICHA

FEC.NAC **03/06/2019**

PESO AL NACER **37 kg**

PESO 210 DIAS **274 kg**

PESO 505 DIAS **673 kg**

PESO ACTUAL **950 kg**

C.E. ACTUAL **40 cm**

OV 3



**RP
2455**

“CERTERO”

“CERTERO”

LUQUENSE 2455 ENTRADOR A248 T/E

Uno de los toros mas atractivos del remate por su longitud y firmeza de lomo pocas veces visto. Su culata y C.E. son la envidia de cualquier reproductor macho angus colorado. Se destacan sus Deps de crecimiento como su área de ojo de bife. Hijo de **Luquense 1911 “Entrador”**, quien fuera Campeón y R. Campeón en Palermo, adquirido por SEMEX de ternero en LITORANGUS 2017. **Entrador** padre de los reproductores machos y hembras que han hecho precio record en LITORANGUS 2020, con la venta del 50% de **Luquense 2379 “Traqueto”**, Gran Campeón en la EXPO DEL LITORAL 2020 en \$2.65 millones y la vaquillona recientemente vendida en \$21.5 millones. Su madre, **Tres Marías A248 Cardenal 8948**, adquirida en el remate aniversario de Cabaña Tres Marías, destacada donante que combina a Cardenal y madre de grandes reproductores.

[VER VIDEO](#)[PREOFERTAR](#)

GENEALOGÍA

PADRE: **“ENTRADOR”** LUQUENSE 1911 ENTRADOR T/E

MADRE: TRES MARIAS A248 CARDENAL 8948 T/E

AB. MATERNO: **“CARDENAL”** TRES MARIAS 9145 YESQUERO 7342

FICHA

FEC.NAC **02/03/2019**

PESO AL NACER **39 kg**

PESO 210 DIAS **229 kg**

PESO 505 DIAS **735 kg**

PESO ACTUAL **985 kg**

C.E. ACTUAL **44 cm**

DEPS

PN	PD	PF	LECH	C.E	AOB	EGD	GI	EGC
+0.6	+8.3	+22.6	-0.6	+2,2	+1.6	+0.25	-0.01	-0,36

OV 3



**RP
2447**

“MURO”

“MURO”

LUQUENSE 2447 MACIZO 1886

Uno de los toros mas completos del remate por su imponente físico, largo, con una destacada estructura y unos Deps sobresalientes en cada uno de sus atributos. Posee un moderado peso al nacer, se destaca por su fenomenal curva de crecimiento, muy positivo en leche y excelentes números de carcasa. Hijo de **Luquense 1595 “Macizo”**, Hijo de Maxi y uno de los mejores toros negros producidos por **Cabaña Santa Lucia**, con muy buenos números, mucha calidad racial y excelente producción tanto en machos como en hembras productivas y de gran fenotipo. Su madre **Luquense 1886 “Pituca”**, Otra excelente donante que nueva generación que ha dado excelentes crías en colorado como en negro, hija de **Doctor**, quien fue tercer mejor macho en Palermo y padre de **Entrador**, ambos adquiridos por el centro genético Semex Argentina.

[VER VIDEO](#)[PREOFERTAR](#)

GENEALOGÍA

PADRE: **“MACIZO”** LUQUENSE 1595 MAXI 1224

MADRE: **“PITUCA”** LUQUENSE 1886 DOCTOR 950 T/E

AB. MATERNO: **“DOCTOR”** LUQUENSE 1441 DOCTOR T/E

DEPS

PN	PD	PF	LECH	C.E	AOB	EGD	GI	EGC
+0,7	+13,2	+43,3	+3,0	+1,8	+1,06	+0,87	-0,08	+1,73

FICHA

FEC.NAC **17/02/2019**

PESO AL NACER **30 kg**

PESO 210 DIAS **274 kg**

PESO 505 DIAS **713 kg**

PESO ACTUAL **1030 kg**

C.E. ACTUAL **40 cm**

OV 4



**RP
2575**

“UNICO”

“UNICO”

LUQUENSE 2575 ONE AND ONLY 958 T/E

Excelente oportunidad para abrir sangre dentro del angus colorado con un toro largo, de imponente culata y con unos envidiables Deps donde se destaca en cada uno de ellos. Podemos destacar su fenomenal curva de crecimiento, muy positivo en leche y excelentes números de carcasa. Hijo de **One and Only**, toro americano criado por la cabaña Rich Red Angus, de gran estructura, ancho y largo con una línea abierta y solida para el angus colorado argentino. Su Madre, **Luquense 958 “Fenomena”**, donante consagrada por sus progenies premiadas en diferentes exposiciones y madre de los reproductores mas importantes Cabaña Santa Lucia. Hija de Pucará, Campeón Ternero en Palermo.

[VER VIDEO](#)[PREOFERTAR](#)

GENEALOGÍA

PADRE: **“ONE AND ONLY”** RRA ONE AND ONLY 733

MADRE: **“FENOMENA”** LUQUENSE 958 PUCARA 518 T/E

AB. MATERNO: **“PUCARA”** TRES MARIAS 6927 PUCARA T/E

DEPS

PN	PD	PF	LECH	C.E	AOB	EGD	GI	EGC
+0,9	+9,9	+40,1	+4,9	+1.9	+2.1	+0.20	-0,02	+0,32

FICHA

FEC.NAC **26/08/2019**

PESO AL NACER **39 kg**

PESO 210 DIAS **317 kg**

PESO 505 DIAS **643 kg**

PESO ACTUAL **890 kg**

C.E. ACTUAL **41,5 cm**

OV 4



**RP
2465**

“LIBERADO”

“LIBERADO”

LUQUENSE 2465 RESOURCE 1342 T/E

Toro muy atractivo por su largo y ancho, mostrando una gran musculatura. Posee unos Deps de crecimiento, C.E. y área de ojo de bife muy por encima de la media que lo hacen un toro muy completo. Hijo de **SAV RESOURCE**, uno de los toros mas importantes y productivos de los últimos tiempos de SCHAFF ANGUS VALLEY. Su madre, **Luquense 1342 Candelero 6242**, una destacada donante negra hija de **Candelero**, que ha dado excelentes y premiadas progenies, aportando toda su clase e imponente físico.



[VER VIDEO](#)



[PREOFERTAR](#)

GENEALOGÍA

PADRE: **“RESOURCE”** S.A.V. RESOURCE 1441

MADRE: LUQUENSE 1342 CANDELERO 6242 T/E

AB. MATERNO: **“CANDELERO”** TRES MARIAS 8155 CANDELERO

FICHA

FEC.NAC **03/03/2019**

PESO AL NACER **38 kg**

PESO 210 DIAS **243 kg**

PESO 505 DIAS **672 kg**

PESO ACTUAL **850 kg**

C.E. ACTUAL **42 cm**

DEPS

PN	PD	PF	LECH	C.E	AOB	EGD	GI	EGC
+0,8	+14,1	+36,1	+0,5	+2,5	+3,4	-0.03	-0.03	-0.07

OV 6



**RP
2609**

“REDOMON”

“REDOMON” LUQUENSE 2609 RED RENOWN 1694 T/E

Toro muy carnicero y abierto para el angus colorado dueño de una extraordinaria precocidad que con solo 23 meses ya expresa todo su potencial genético, con unos excelentes Deps de crecimiento, leche y carcasa. Hijo de **Red Renown**, toro canadiense de la cabaña U2 RANCH, toro muy útil para abrir nuevas líneas dentro de la raza. Su Madre, **Luquense 1694 Don Omar**, donante muy destacada por sus excelentes crías en Cabaña Santa Lucia. Hija de Don Omar, Gran Campeón en la Expo de Otoño.

 [VER VIDEO](#)

 [PREOFERTAR](#)

GENEALOGÍA

PADRE: **“RED RENOWN “** RED U-2 RENOWN 193C

MADRE: LUQUENSE 1694 DON OMAR 810

AB. MATERNO: **“DON OMAR”** ALGUIL 2149 RED CHIEF-T/E-

DEPS

PN	PD	PF	LECH	C.E	AOB	EGD	GI	EGC
+1,06	+10,0	+20,6	+3,7	+1,1	+3,2	+0.31	-0.03	+0.85

FICHA

FEC.NAC **02/10/2019**

PESO AL NACER **35 kg**

PESO 210 DIAS **300 kg**

PESO 505 DIAS **645 kg**

PESO ACTUAL **850 kg**

C.E. ACTUAL **41 cm**

OV 6



**RP
2611**

“HORMIGON”

“HORMIGON”

LUQUENSE 2611 DON EMILIO 806 T/E

Toro de gran fenotipo y una llamativa clase racial, que a temprana edad ya despierta mucha admiración su gran desarrollo. Hijo de **DON EMILIO**, Bi-Gran Campeón de Palermo 18-19 que combina a EURO toro que ha dejado su huella en el angus negro por una de las mejores donantes de Tres Marías en SALVAJE. Su madre, **Luquense 806 Hornero**, madre de consagradas crías en las pistas de diferentes Exposiciones, como **Luquense 1468 “Sorpresa”** primer premio y Tercer mejor vaquillona menor en Palermo. sin duda una de las mejores donantes negra de Cabaña Santa Lucia, que combina al consagrado Hornero por Cumelen de Cabaña Tres Marías.



[VER VIDEO](#)



[PREOFERTAR](#)

GENEALOGÍA

PADRE: **“DON EMILIO”** TRES MARIAS A348 DON EMILIO

MADRE: **“ORNELLA”** LUQUENSE 806 HORNERO 6582 T/E

AB. MATERNO: **“HORNERO”** TRES MARIAS 5887 HORNERO T/E

FICHA

FEC.NAC **02/10/2019**

PESO AL NACER **36 kg**

PESO 210 DIAS **281 kg**

PESO 505 DIAS **578 kg**

PESO ACTUAL **800 kg**

C.E. ACTUAL **40 cm**

DEPS

PN	PD	PF	LECH	C.E	AOB	EGD	GI	EGC
+0.7	+4.7	+9.6	+1.3	+1.2	-0.7	+0.28	-0,02	+0,46



TOROS ANGUS PP Y PC

TOROS PP Y PC

OV 7

FP

RP	FEC. NAC	PADRE	PESO ACTUAL	C.E ACTUAL	PELO
2477	11/03/19	ENTRADOR	870 KG	42 CM	COL



[VER DEPS](#)



[VER VIDEO](#)



[PREOFERTAR](#)

FP

RP	FEC. NAC	PADRE	PESO ACTUAL	C.E ACTUAL	PELO
2493	05/04/19	ENTRADOR	885 KG	43 CM	COL



[VER DEPS](#)



[VER VIDEO](#)



[PREOFERTAR](#)

OV 8

FP

RP	FEC. NAC	PADRE	PESO ACTUAL	C.E ACTUAL	PELO
2481	15/03/19	ESENCIAL	835 KG	40 CM	COL



[VER DEPS](#)



[VER VIDEO](#)



[PREOFERTAR](#)

FP

RP	FEC. NAC	PADRE	PESO ACTUAL	C.E ACTUAL	PELO
2543	28/05/19	ENTRADOR	820 KG	42 CM	COL



[VER DEPS](#)



[VER VIDEO](#)



[PREOFERTAR](#)

TOROS PP Y PC

OV 9

RP	FEC. NAC	PADRE	PESO ACTUAL	C.E ACTUAL	PELO
2583	30/08/19	RED RENOWN	850 KG	41 CM	COL



[VER DEPS](#)



[VER VIDEO](#)



[PREOFERTAR](#)

RP	FEC. NAC	PADRE	PESO ACTUAL	C.E ACTUAL	PELO
2467	05/03/19	RED RENOWN	835 KG	41,5 CM	COL



[VER DEPS](#)



[VER VIDEO](#)



[PREOFERTAR](#)

OV 11



RP	FEC. NAC	PADRE	PESO ACTUAL	C.E ACTUAL	PELO
9021	27/03/19	ENTRADOR	800 KG	41 CM	COL



[VER DEPS](#)



[VER VIDEO](#)



[PREOFERTAR](#)



RP	FEC. NAC	PADRE	PESO ACTUAL	C.E ACTUAL	PELO
9193	31/08/19	ENTRADOR	815 KG	40 CM	COL



[VER DEPS](#)



[VER VIDEO](#)



[PREOFERTAR](#)

TOROS PP Y PC

OV 13



RP	FEC. NAC	PADRE	PESO ACTUAL	C.E ACTUAL	PELO
9271	08/09/19	ENTRADOR	740 KG	42 CM	COL



[VER DEPS](#)



[VER VIDEO](#)



[PREOFERTAR](#)



RP	FEC. NAC	PADRE	PESO ACTUAL	C.E ACTUAL	PELO
9279	24/08/19	ENTRADOR	775 KG	40 CM	COL



[VER DEPS](#)



[VER VIDEO](#)



[PREOFERTAR](#)

OV 14



RP	FEC. NAC	PADRE	PESO ACTUAL	C.E ACTUAL	PELO
8531	05/10/18	MENTOR	830 KG	40 CM	NEG



[VER DEPS](#)



[VER VIDEO](#)



[PREOFERTAR](#)



RP	FEC. NAC	PADRE	PESO ACTUAL	C.E ACTUAL	PELO
8563	26/09/18	MENTOR	810 KG	39 CM	NEG



[VER DEPS](#)



[VER VIDEO](#)



[PREOFERTAR](#)

TOROS PP Y PC

OV 16

FP

RP	FEC. NAC	PADRE	PESO ACTUAL	C.E ACTUAL	PELO
9059	26/03/19	ENTRADOR	765 KG	41 CM	COL



[VER DEPS](#)



[VER VIDEO](#)



[PREOFERTAR](#)

RP	FEC. NAC	PADRE	PESO ACTUAL	C.E ACTUAL	PELO
9237	11/09/19	MEDALLON	760 KG	41 CM	COL



[VER DEPS](#)



[VER VIDEO](#)



[PREOFERTAR](#)

OV 17

FP

RP	FEC. NAC	PADRE	PESO ACTUAL	C.E ACTUAL	PELO
2461	02/03/19	ENTRADOR	820 KG	39 CM	COL



[VER DEPS](#)



[VER VIDEO](#)



[PREOFERTAR](#)

RP	FEC. NAC	PADRE	PESO ACTUAL	C.E ACTUAL	PELO
2551	30/05/19	RED RENOWN	800 KG	39 CM	COL



[VER DEPS](#)



[VER VIDEO](#)



[PREOFERTAR](#)

TOROS PP Y PC

OV 19

RP	FEC. NAC	PADRE	PESO ACTUAL	C.E ACTUAL	PELO
2539	26/05/19	DOCTOR	800 KG	42 CM	COL

 [VER DEPS](#)

 [VER VIDEO](#)

 [PREOFERTAR](#)

FP

RP	FEC. NAC	PADRE	PESO ACTUAL	C.E ACTUAL	PELO
2589	05/09/19	ENTRADOR	835 KG	42 CM	COL

 [VER DEPS](#)

 [VER VIDEO](#)

 [PREOFERTAR](#)

OV 21

FP

RP	FEC. NAC	PADRE	PESO ACTUAL	C.E ACTUAL	PELO
9047	30/03/19	ENTRADOR	775 KG	37 CM	COL

 [VER DEPS](#)

 [VER VIDEO](#)

 [PREOFERTAR](#)

FP

RP	FEC. NAC	PADRE	PESO ACTUAL	C.E ACTUAL	PELO
9077	28/03/19	ENTRADOR	750 KG	39 CM	COL

 [VER DEPS](#)

 [VER VIDEO](#)

 [PREOFERTAR](#)

TOROS PP Y PC

OV 23

FP

RP	FEC. NAC	PADRE	PESO ACTUAL	C.E ACTUAL	PELO
9057	01/04/19	ENTRADOR	700 KG	39 CM	COL



[VER DEPS](#)



[VER VIDEO](#)



[PREOFERTAR](#)

FP

RP	FEC. NAC	PADRE	PESO ACTUAL	C.E ACTUAL	PELO
9225	31/08/19	COMPACTO	715 KG	39 CM	COL



[VER DEPS](#)



[VER VIDEO](#)



[PREOFERTAR](#)

OV 24

RP	FEC. NAC	PADRE	PESO ACTUAL	C.E ACTUAL	PELO
2555	06/06/19	TUMBERO	750 KG	40 CM	NEG



[VER DEPS](#)



[VER VIDEO](#)



[PREOFERTAR](#)

FP

RP	FEC. NAC	PADRE	PESO ACTUAL	C.E ACTUAL	PELO
9507	19/04/19	LUQUENSE 2011 MAXI	740 KG	39 CM	NEG



[VER DEPS](#)



[VER VIDEO](#)



[PREOFERTAR](#)

FP FACILIDAD DE PARTO

TOROS PP Y PC

OV 26

FP

RP	FEC. NAC	PADRE	PESO ACTUAL	C.E ACTUAL	PELO
9117	25/09/19	COMISARIO	765 KG	41 CM	COL

 [VER DEPS](#)

 [VER VIDEO](#)

 [PREOFERTAR](#)

FP

RP	FEC. NAC	PADRE	PESO ACTUAL	C.E ACTUAL	PELO
9289	27/08/19	PRODIGO	750 KG	40 CM	COL

 [VER DEPS](#)

 [VER VIDEO](#)

 [PREOFERTAR](#)

OV 28

FP

RP	FEC. NAC	PADRE	PESO ACTUAL	C.E ACTUAL	PELO
9027	29/04/19	LUQUENSE 2081 DOCTOR	740 KG	37 CM	COL

FP

RP	FEC. NAC	PADRE	PESO ACTUAL	C.E ACTUAL	PELO
9033	27/03/19	ENTRADOR	750 KG	39 CM	COL

 [VER DEPS](#)

 [VER VIDEO](#)

 [PREOFERTAR](#)

FP

RP	FEC. NAC	PADRE	PESO ACTUAL	C.E ACTUAL	PELO
9061	29/03/19	ENTRADOR	720 KG	39 CM	COL

 [VER DEPS](#)

 [VER VIDEO](#)

 [PREOFERTAR](#)

TOROS PP Y PC

OV 29



RP	FEC. NAC	PADRE	PESO ACTUAL	C.E ACTUAL	PELO
9531	23/04/19	LUQUENSE 2011 MAXI	760 KG	42 CM	NEG

[VER DEPS](#)

[VER VIDEO](#)

[PREOFERTAR](#)



RP	FEC. NAC	PADRE	PESO ACTUAL	C.E ACTUAL	PELO
9547	19/09/19	LUQUENSE 2011 MAXI	770 KG	42 CM	NEG

[VER DEPS](#)

[VER VIDEO](#)

[PREOFERTAR](#)

OV 31



RP	FEC. NAC	PADRE	PESO ACTUAL	C.E ACTUAL	PELO
2451	03/03/19	DOCTOR	810 KG	41 CM	COL

[VER DEPS](#)

[VER VIDEO](#)

[PREOFERTAR](#)



RP	FEC. NAC	PADRE	PESO ACTUAL	C.E ACTUAL	PELO
2457	02/03/19	ENTRADOR	815 KG	42 CM	COL

[VER DEPS](#)

[VER VIDEO](#)

[PREOFERTAR](#)

TOROS PP Y PC

OV 32



RP	FEC. NAC	PADRE	PESO ACTUAL	C.E ACTUAL	PELO
9013	02/05/19	LUQUENSE 2081 DOCTOR	745 KG	39 CM	COL

[VER DEPS](#) [VER VIDEO](#) [PREOFERTAR](#)



RP	FEC. NAC	PADRE	PESO ACTUAL	C.E ACTUAL	PELO
9101	29/04/19	LUQUENSE 1777 DON OMAR	750 KG	39 CM	COL

[VER DEPS](#) [VER VIDEO](#) [PREOFERTAR](#)

OV 34

RP	FEC. NAC	PADRE	PESO ACTUAL	C.E ACTUAL	PELO
2563	18/08/19	BENELLI	715 KG	41 CM	COL

[VER DEPS](#) [VER VIDEO](#) [PREOFERTAR](#)

RP	FEC. NAC	PADRE	PESO ACTUAL	C.E ACTUAL	PELO
2615	04/10/19	RED RENOWN	740 KG	40,5 CM	COL

[VER DEPS](#) [VER VIDEO](#) [PREOFERTAR](#)

TOROS PP Y PC

OV 35



RP	FEC. NAC	PADRE	PESO ACTUAL	C.E ACTUAL	PELO
9063	27/03/19	ENTRADOR	785 KG	38,5 CM	COL



[VER DEPS](#)



[VER VIDEO](#)



[PREOFERTAR](#)



RP	FEC. NAC	PADRE	PESO ACTUAL	C.E ACTUAL	PELO
9097	24/04/19	LUQUENSE 1777 DON OMAR	750 KG	37,0 CM	COL



[VER DEPS](#)



[VER VIDEO](#)



[PREOFERTAR](#)

OV 36



RP	FEC. NAC	PADRE	PESO ACTUAL	C.E ACTUAL	PELO
2531	14/05/19	DON EMILIO	745 KG	40 CM	NEG



[VER DEPS](#)



[VER VIDEO](#)



[PREOFERTAR](#)

RP	FEC. NAC	PADRE	PESO ACTUAL	C.E ACTUAL	PELO
2533	14/05/19	DON EMILIO	740 KG	40 CM	NEG



[VER DEPS](#)



[VER VIDEO](#)



[PREOFERTAR](#)

FP FACILIDAD DE PARTO

TOROS PP Y PC

OV 38



RP	FEC. NAC	PADRE	PESO ACTUAL	C.E ACTUAL	PELO
9091	15/04/19	LUQUENSE 1777 DON OMAR	735 KG	40 CM	COL



[VER DEPS](#)



[VER VIDEO](#)



[PREOFERTAR](#)



RP	FEC. NAC	PADRE	PESO ACTUAL	C.E ACTUAL	PELO
9093	28/03/19	ENTRADOR	725 KG	43 CM	COL



[VER DEPS](#)



[VER VIDEO](#)



[PREOFERTAR](#)

OV 40



RP	FEC. NAC	PADRE	PESO ACTUAL	C.E ACTUAL	PELO
9071	18/04/19	LUQUENSE 2059 DOCTOR	750 KG	39 CM	COL



[VER DEPS](#)



[VER VIDEO](#)



[PREOFERTAR](#)



RP	FEC. NAC	PADRE	PESO ACTUAL	C.E ACTUAL	PELO
9263	02/09/19	ENTRADOR	735 KG	39 CM	COL



[VER DEPS](#)



[VER VIDEO](#)



[PREOFERTAR](#)

TOROS PP Y PC

OV 41



RP	FEC. NAC	PADRE	PESO ACTUAL	C.E ACTUAL	PELO
9015	27/03/19	ENTRADOR	770 KG	41 CM	COL



[VER DEPS](#)



[VER VIDEO](#)



[PREOFERTAR](#)



RP	FEC. NAC	PADRE	PESO ACTUAL	C.E ACTUAL	PELO
9299	02/09/19	ENTRADOR	750 KG	42 CM	COL



[VER DEPS](#)



[VER VIDEO](#)



[PREOFERTAR](#)

OV 42



RP	FEC. NAC	PADRE	PESO ACTUAL	C.E ACTUAL	PELO
9505	07/05/19	LUQUENSE 2011 MAXI	730 KG	40 CM	NEG



[VER DEPS](#)



[VER VIDEO](#)



[PREOFERTAR](#)



RP	FEC. NAC	PADRE	PESO ACTUAL	C.E ACTUAL	PELO
9525	28/04/19	LUQUENSE 2011 MAXI	715 KG	38 CM	COL



[VER DEPS](#)



[VER VIDEO](#)



[PREOFERTAR](#)

TOROS PP Y PC

OV 44



RP	FEC. NAC	PADRE	PESO ACTUAL	C.E ACTUAL	PELO
9037	31/03/19	ENTRADOR	735 KG	40 CM	COL



[VER DEPS](#)



[VER VIDEO](#)



[PREOFERTAR](#)



RP	FEC. NAC	PADRE	PESO ACTUAL	C.E ACTUAL	PELO
9045	20/03/19	ENTRADOR	715 KG	41 CM	COL



[VER DEPS](#)



[VER VIDEO](#)



[PREOFERTAR](#)

OV 45



RP	FEC. NAC	PADRE	PESO ACTUAL	C.E ACTUAL	PELO
9005	08/05/19	LUQUENSE 2059 DOCTOR	765 KG	39 CM	COL



[VER DEPS](#)



[VER VIDEO](#)



[PREOFERTAR](#)



RP	FEC. NAC	PADRE	PESO ACTUAL	C.E ACTUAL	PELO
9273	21/08/19	ENTRADOR	740 KG	41 CM	COL



[VER DEPS](#)



[VER VIDEO](#)



[PREOFERTAR](#)

TOROS PP Y PC

OV 47



RP	FEC. NAC	PADRE	PESO ACTUAL	C.E ACTUAL	PELO
9029	30/03/19	ENTRADOR	725 KG	37 CM	COL



[VER DEPS](#)



[VER VIDEO](#)



[PREOFERTAR](#)

RP	FEC. NAC	PADRE	PESO ACTUAL	C.E ACTUAL	PELO
9265	05/09/19	COMPACTO	715 KG	38 CM	COL



[VER DEPS](#)



[VER VIDEO](#)



[PREOFERTAR](#)

OV 48



RP	FEC. NAC	PADRE	PESO ACTUAL	C.E ACTUAL	PELO
9007	22/03/19	ENTRADOR	705 KG	41 CM	COL



[VER DEPS](#)



[VER VIDEO](#)



[PREOFERTAR](#)



RP	FEC. NAC	PADRE	PESO ACTUAL	C.E ACTUAL	PELO
9039	04/05/19	LUQUENSE 2059 DOCTOR	715 KG	38 CM	COL



[VER DEPS](#)



[VER VIDEO](#)



[PREOFERTAR](#)

TOROS PP Y PC

OV 50

RP	FEC. NAC	PADRE	PESO ACTUAL	C.E ACTUAL	PELO
9079	20/03/19	ENTRADOR	765 KG	41 CM	COL



[VER DEPS](#)



[VER VIDEO](#)



[PREOFERTAR](#)

FP

RP	FEC. NAC	PADRE	PESO ACTUAL	C.E ACTUAL	PELO
9231	09/09/19	ENTRADOR	745 KG	43 CM	COL



[VER DEPS](#)



[VER VIDEO](#)



[PREOFERTAR](#)

OV 51

FP

RP	FEC. NAC	PADRE	PESO ACTUAL	C.E ACTUAL	PELO
9001	06/04/19	ENTRADOR	835 KG	41 CM	COL



[VER DEPS](#)



[VER VIDEO](#)



[PREOFERTAR](#)

FP

RP	FEC. NAC	PADRE	PESO ACTUAL	C.E ACTUAL	PELO
9105	16/03/19	ENTRADOR	800 KG	41 CM	COL



[VER DEPS](#)



[VER VIDEO](#)



[PREOFERTAR](#)

TOROS PP Y PC

OV 52

RP	FEC. NAC	PADRE	PESO ACTUAL	C.E ACTUAL	PELO
2515	27/04/19	TUMBERO	795 KG	40 CM	NEG



[VER DEPS](#)



[VER VIDEO](#)



[PREOFERTAR](#)

FP

RP	FEC. NAC	PADRE	PESO ACTUAL	C.E ACTUAL	PELO
9017	27/03/19	ENTRADOR	735 KG	40 CM	NEG



[VER DEPS](#)



[VER VIDEO](#)



[PREOFERTAR](#)

OV 53

FP

RP	FEC. NAC	PADRE	PESO ACTUAL	C.E ACTUAL	PELO
9529	22/04/19	LUQUENSE 2011 MAXI	775 KG	40 CM	NEG



[VER DEPS](#)



[VER VIDEO](#)



[PREOFERTAR](#)

FP

RP	FEC. NAC	PADRE	PESO ACTUAL	C.E ACTUAL	PELO
9535	01/04/19	VERRACO	790 KG	40 CM	NEG



[VER DEPS](#)



[VER VIDEO](#)



[PREOFERTAR](#)

TOROS PP Y PC

OV 55



RP	FEC. NAC	PADRE	PESO ACTUAL	C.E ACTUAL	PELO
9087	23/04/19	LUQUENSE 2081 DOCTOR	735 KG	40 CM	COL



[VER DEPS](#)



[VER VIDEO](#)



[PREOFERTAR](#)



RP	FEC. NAC	PADRE	PESO ACTUAL	C.E ACTUAL	PELO
9197	21/08/19	ENTRADOR	700 KG	41 CM	COL



[VER DEPS](#)



[VER VIDEO](#)



[PREOFERTAR](#)

OV 56



RP	FEC. NAC	PADRE	PESO ACTUAL	C.E ACTUAL	PELO
2509	22/04/19	TUMBERO	720 KG	40 CM	NEG



[VER DEPS](#)



[VER VIDEO](#)



[PREOFERTAR](#)



RP	FEC. NAC	PADRE	PESO ACTUAL	C.E ACTUAL	PELO
9519	18/03/19	VERRACO	700 KG	38 CM	NEG



[VER DEPS](#)



[VER VIDEO](#)



[PREOFERTAR](#)

TOROS PP Y PC

OV 58



RP	FEC. NAC	PADRE	PESO ACTUAL	C.E ACTUAL	PELO
9085	24/04/19	LUQUENSE 2059 DOCTOR	670 KG	38 CM	COL



[VER DEPS](#)



[VER VIDEO](#)



[PREOFERTAR](#)



RP	FEC. NAC	PADRE	PESO ACTUAL	C.E ACTUAL	PELO
9311	08/09/19	ENTRADOR	690 KG	40 CM	COL



[VER DEPS](#)



[VER VIDEO](#)



[PREOFERTAR](#)

OV 59



RP	FEC. NAC	PADRE	PESO ACTUAL	C.E ACTUAL	PELO
9201	04/09/19	ENTRADOR	730 KG	40 CM	COL



[VER DEPS](#)



[VER VIDEO](#)



[PREOFERTAR](#)



RP	FEC. NAC	PADRE	PESO ACTUAL	C.E ACTUAL	PELO
9325	29/09/19	COMISARIO	715 KG	39 CM	COL



[VER DEPS](#)



[VER VIDEO](#)



[PREOFERTAR](#)

TOROS PP Y PC

OV 60

FP

RP	FEC. NAC	PADRE	PESO ACTUAL	C.E ACTUAL	PELO
9235	27/08/19	ENTRADOR	700 KG	42 CM	COL



[VER DEPS](#)



[VER VIDEO](#)



[PREOFERTAR](#)

FP

RP	FEC. NAC	PADRE	PESO ACTUAL	C.E ACTUAL	PELO
9315	19/08/19	ENTRADOR	730 KG	41 CM	COL



[VER DEPS](#)



[VER VIDEO](#)



[PREOFERTAR](#)

OV 61

FP

RP	FEC. NAC	PADRE	PESO ACTUAL	C.E ACTUAL	PELO
9521	31/03/19	VERRACO	750 KG	40 CM	NEG



[VER DEPS](#)



[VER VIDEO](#)



[PREOFERTAR](#)

FP

RP	FEC. NAC	PADRE	PESO ACTUAL	C.E ACTUAL	PELO
9527	04/04/19	VERRACO	785 KG	39 CM	NEG



[VER DEPS](#)



[VER VIDEO](#)



[PREOFERTAR](#)

TOROS PP Y PC

OV 63



RP	FEC. NAC	PADRE	PESO ACTUAL	C.E ACTUAL	PELO
9125	18/09/19	COMISARIO	730 KG	38 CM	COL

[VER DEPS](#)

[VER VIDEO](#)

[PREOFERTAR](#)



RP	FEC. NAC	PADRE	PESO ACTUAL	C.E ACTUAL	PELO
9295	10/09/19	ENTRADOR	710 KG	39 CM	COL

[VER DEPS](#)

[VER VIDEO](#)

[PREOFERTAR](#)





TER. Y VAQ. ELITE

OV 64



**RP
2690**

“REFERIDA”

“REFERIDA”

LUQUENSE 2690 MEDALLO 1886

Tenera muy profunda, moderada y muy femenina con una destacada clase racial y un sólido respaldo genético. Hija de **Luquense 1979 “MEDALLO”** Gran Campeón en la Expo del Litoral 2018, adquirido por El Paseño en convenio con GENPRO. Combina a Don Omar, quien fue Gran Campeón en la Expo Angus de Otono, con una de las mejores donantes **Luquense 610** dejando su huella por mas de 10 años. Su madre **Luquense 1886 “Pituca”** una de las primeras y mejores donantes hijas de **Doctor**, que viene descollando con sus crías. Combina a **Doctor x Destacada** una de las consagradas combinaciones de la cabaña que no fallan.



GENEALOGÍA

PADRE: **“MEDALLO”** LUQUENSE 1979 DON OMAR 610T/E

MADRE: **“PITUCA”** LUQUENSE 1886 DOCTOR 950

AB. MATERNO: **“DOCTOR”** LUQUENSE 1441 DOCTOR T/E

FICHA

FEC.NAC

01/09/2020

DEPS

PN	PD	LECH
-0,1	+7.4	-7.1

OV 64



**RP
2686**

“BAILANTERA”

“BAILANTERA”

LUQUENSE 2686 MACIZO 1552

Ternera muy larga y ancha con una sobresaliente feminidad que combina con suaves desplazamientos. Hija de **Luquense 1595 “Macizo”**, uno de los mejores hijos de Maxi descendiente de Lider, que nos ha sorprendido por sus destacadas progenies, premiadas en las pistas de Palermo. **Macizo** toro utilizado masivamente en todos los rodeos de Pedigree como de Puros Controlados, por su destacada clase racial y su bajo peso al nacer con excelente desarrollo. Su madre, **Luquense 1552 Cumbiero** gran donante de cabaña Santa Lucía, Hija de Cumbiero, quien fue Reservado Campeón en Palermo por Crédito, toro destacado por sus impactantes hembras, ambos toros han dejado una gran descendencia en el angus negro argentino.



GENEALOGÍA

PADRE: **“MACIZO”** LUQUENSE1595 MAXI 1224

MADRE: LUQUENSE 1552 CUMBIERO 816

AB. MATERNO: **“CUMBIERO”** TRES MARIAS 8565 CUMBIERO 7832 T/E

FICHA

FEC.NAC

28/08/2020

DEPS

PN	PD	LECH
+1,1	+7,3	+2,4

OV 65



**RP
2508**

“RESURGIDA”

“RESURGIDA” LUQUENSE 2508 REDIMIDO 1886

Es una hembra muy atractiva, larga y femenina con una muy buena estructura. Hija de **Luquense 2013 “Redimido”** toro especialmente producido por su moderado peso al nacer, su apertura de sangre y excelente desarrollo. Se han inseminado todos los planteles de la Cabaña con excelentes resultados. Su padre **Redemption**, Toro americano lider en facilidad de parto, pero con físicos con mucho volumen, anchos y correctos. **Redimido**, es hermano materno de **ENTRADOR**. Su madre **Luquense 1886 “Pituca”** una de las primeras y mejores donantes hijas de **Doctor** que viene produciendo destacadas crías. Combina a **Doctor x Destacada** una de las consagradas combinaciones de la cabaña. Sale a venta abierta.



GENEALOGÍA

PADRE: **“REDIMIDO”** LUQUENSE 2013 REDEMPTION 8588 T/E

MADRE: **“PITUCA”** LUQUENSE 1886 DOCTOR 950

AB. MATERNO: **“DOCTOR”** LUQUENSE 1441 DOCTOR T/E

FICHA

FEC.NAC

14/03/2020

DEPS

PN	PD	LECH
-0,2	-3,3	+4,0

OV 66



**RP
2252**

“ELECTA”

“ELECTA”

LUQUENSE 2252 ENTRADOR 958 T/E

Vaquillona con un gran frente y profunda, con un sólido y consagrado respaldo genético. Hija de **Luquense 1911 “Entrador”** Campeón Ternero Mayor y R.Campeón dos años mayor en Palermo 2018, adquirido de ternero el 50% por SEMEX en LITORANGUS 2017.

Entrador ha sido el padre de los precios record de la raza en los últimos tiempos con su hijo **Traqueto** vendido el 50% en \$2.65 millones en LITORANGUS 2020 y una hija vendida en \$21.5 millones recientemente. Su madre, **Luquense 958 “Fenómena”** una de las donantes estrellas de la cabaña que ha dejado grandes progenies premiadas en las pistas y muy buscadas en todos los **LITORANGUS**. Hija de Pucarà, Campeón Ternero en Palermo y de gran descendencia. Su preñez de **Luquense 2001 “Redentor”**, Toro de comprobado bajo peso al nacer que combina a Redemption por la madre de **Entrador**.



GENEALOGÍA

PADRE: **“ENTRADOR”** LUQUENSE 1911 ENTRADOR T/E

MADRE: **“FENOMENA”** LUQUENSE 958 PUCARA 518 T/E

AB. MATERNO: **“PUCARA”** TRES MARIAS 6927 PUCARA T/E

IA: **“REDENTOR”** LUQUENSE 2001 REDEMPTION 8588 T/E

FICHA

FEC.NAC

03/10/2018

DEPS

PN	PD	LECH
+1,2	+9,9	+0,6

OV 66



**RP
2336**

"ROBERTA"

“ROBERTA” LUQUENSE 2336 DON ROBERTO 1374 T/E

Vaquillona de gran arco costal y carnicera, acompaña su imponente físico con muy buenos números en desarrollo y leche. Hija de **Don Roberto**, Toro de gran profundidad, largo que ha dejado una gran descendencia en el Angus Negro, muy utilizado por los mejores criadores. Su madre, **Luquense 1374 “Estrella”** una de las donantes mas importantes de la cabaña por su respaldo genético. Su padre **Cañon**, uno de los toros mas destacados de Cabaña Santa Lucía, adquirido por el Centro SIRBO y Martin Lizaso. Su madre, **Luquense 622**, fue la madre de importantes reproductores como **DOCTOR**. Su preñez de **Anicetto**, Campeón Junior y Tercer Mejor Macho Palermo 2018. Moderado y de comprobado bajo peso al nacer.



GENEALOGÍA

PADRE: **“DON ROBERTO”** COSENZA DON ROBERTO 338 T/E

MADRE: **“ESTRELLA”** LUQUENSE 1374 CAÑON 622-T/E-

AB. MATERNO: **“CAÑON”** LUQUENSE 219 G.CANYON 154 LMAN T/E

IA: **“ANICETTO”** LATISANA 497 ANICETTO 074 COMPARSITA

FICHA

FEC.NAC

04/03/2019

DEPS

PN	PD	LECH
+0,7	+8,5	+3,4

OV 67



**RP
2202 “ENTRERRIANA”**

“ENTRERRIANA”

LUQUENSE 2202 FEDERAL 806 T/E

Vaquillona que asombra por su largo y feminidad con muy buenos Deps de peso al nacer y al destete, siendo positiva en leche. Hija de **FEDERAL**, Bi-Gran Campeón de Palermo 13/14 y Gran Campeón Mundial Angus 2014. Su madre, **Luquense 806 “Ornella”**, madre de consagradas crías en las pistas de diferentes Exposiciones, como **Luquense 1468 “Sorpresa”** primer premio y Tercer mejor vaquillona menor en Palermo. sin duda una de las mejores donantes negra de Cabaña Santa Lucía, que combina al consagrado Hornero por Cúmelén de Cabaña Tres Marías. Su preñez de **Anicetto**, Campeón Junior y Tercer Mejor Macho Palermo 2018. Moderado y de comprobado bajo peso al nacer.



GENEALOGÍA

PADRE: **“FEDERAL”** TRES MARIAS 9257 T/E

MADRE: **“ORNELLA”** LUQUENSE 806 HORNERO 6582 T/E

AB. MATERNO: **“HORNERO”** TRES MARIAS 5887 HORNERO T/E

IA: **“ANICETTO”** LATISANA 497 ANICETTO 074 COMPARSITA

FICHA

FEC.NAC

22/05/2018

DEPS

PN	PD	LECH
+0,3	+7,6	+1,9

OV 67



**RP
2212**

“MAÑANERA”

“MAÑANERA”

LUQUENSE 2212 IMPACTO 1374-T/E-

Vaquillona profunda con destacados cuartos traseros y solida estructura. Hija de **Impacto**, Toro de gran de gran precocidad, profundidad y bien carnicero. Su madre, **Luquense 1374 “Estrella”** una de las donantes mas importantes de la cabaña por su respaldo genético. Su padre **Cañon**, uno de los toros mas destacados de Cabaña Santa Lucía, adquirido por el Centro SIRBO y Martin Lizaso. Su madre, **Luquense 622**, fue la madre de importantes reproductores como **Doctor**. Su preñez de **Luquense 2001 “Redentor”**, Toro de comprobado bajo peso al nacer que combina a Redemption por la madre de **Entrador**.

[VER VIDEO](#)[PREOFERTAR](#)

GENEALOGÍA

PADRE: **“IMPACTO”** AGROMELU 2494 CITATION BOOM T/E

MADRE: **“ESTRELLA”** LUQUENSE 1374 CAÑON 622-T/E-

AB. MATERNO: **“CAÑON”** LUQUENSE 219 G.CANYON 154 LMAN T/E

IA: **“REDENTOR”** LUQUENSE 2001 REDEMPTION 8588 T/E

FICHA

FEC.NAC

19/07/2018

DEPS

PN	PD	LECH
+0,8	-	-

OV 68



**RP
2334**

“CENTELLA”

“CENTELLA” LUQUENSE 2334 ENTRADOR 1556 T/E

Vaquillona profunda con una sorprendente precocidad y gran madre que combina a dos de los mejores padres en colorado como en negro. Hija de **Luquense 1911 “Entrador”**, Campeón Ternero Mayor y R. Campeón dos años mayor en Palermo 2018, adquirido de ternero el 50% por SEMEX en LITORANGUS 2017. **Entrador** ha sido el padre de los precios record de la raza en los ultimos tiempos con su hijo Traqueto vendido el 50% en \$2.65 millones en LITORANGUS 2020 y una hija vendida en \$21.5 millones recientemente. Su madre, **Luquense 1556 “Pintada”**, fue mejor Hembra Individual en la EXPO LITORAL 2014. Excelente donante con gen colorado que combina a **Candelero x Destacada** una de las donantes mas importantes de la cabaña por su respaldo genético. Su cría, una **Hija de Luquense 1595 “Macizo”**; uno de los mejores hijos de Maxi descendiente de Lider, que nos ha sorprendido por sus destacadas progenies, premiadas en las pistas de Palermo. **Macizo** toro utilizado masivamente en todos los rodeos de Pedigree como de Puros Controlados, por su destacada clase racial y su bajo peso al nacer con excelente desarrollo.



GENEALOGÍA

PADRE: **“ENTRADOR”** LUQUENSE 1911 ENTRADOR T/E

MADRE: **“PINTADA”** LUQUENSE 1556 CANDELERO 950 T/E

AB. MATERNO: **“CANDELERO”** TRES MARIAS 8155 CANDELERO

CRÍA: HEMBRA NEGRA DE **“MACIZO”**

FICHA

FEC.NAC

26/02/2019

DEPS

PN	PD	LECH
+0,3	+13,2	-1,4

OV 69



**RP
2354 “ENTRAÑABLE”**

“ENTRAÑABLE”

LUQUENSE 2354 ENTRADOR 627

Vaquillona muy femenina y larga de remarcada calidad racial. Hija de **Luquense 1911 “Entrador”**, Campeón Ternero Mayor y R. Campeón dos años mayor en Palermo 2018, adquirido de ternero el 50% por SEMEX en LITORANGUS 2017. **Entrador** ha sido el padre de los precios record de la raza en los ultimos tiempos con su hijo Traqueto vendido el 50% en \$2.65 millones en LITORANGUS 2020 y una hija vendida en \$21.5 millones recientemente. Su madre, **Luquense 627 Quebrantador**, gran donante hija de Quebrantador, toro que ha dejado un importante legado en el angus colordo argentino. Su preñez de **Luquense 2001 “Redentor”**, Toro de comprobado bajo peso al nacer que combina a Redemption por la madre de **Entrador**.



GENEALOGÍA

PADRE: **“ENTRADOR” LUQUENSE 1911 ENTRADOR T/E**

MADRE: **LUQUENSE 627 QUEBRANTADOR**

AB. MATERNO: **“QUEBRANTADOR” RUBETA 4444 QUEBRANTADOR T/E**

IA: **“REDENTOR” LUQUENSE 2001 REDEMPTION 8588 T/E**

FICHA

FEC.NAC

09/04/2019

DEPS

PN	PD	LECH
-0,7	+9,7	+0,4

OV 69



**RP
2293**

“CONDESA”

“CONDESA”

LUQUENSE 2293 EURO 1344 T/E

Es una vaquillona muy completa ya que reúne todos los atributos a la hora de buscar una donante. Gran fenotipo, respaldo genético y sobresalientes Deps. Hija de **Euro**, Reservado Gran Campeón de Palermo y el padre mas importante de los últimos tiempos en el angus negro. Padre de Don Emilio, Bi-Gran Campeón de Palermo, entre otros reproductores también premidados en las mejores exposiciones del País. Su madre, **Luquense 1344 “Penélope”**, sin lugar a dudas de las mejores donantes negras de excelente y sólida producción. Hija de **Bismarck**, Toro padre del angus negro de gran calidad racial y comprobado bajo peso al nacer que ha dejado su huella en el angus negro, en especial hembras muy destacadas. Su preñez de **Anicetto**, Campeón Junior y Tercer Mejor Macho Palermo 2018. Moderado y de comprobado bajo peso al nacer.

 [VER VIDEO](#)

 [PREOFERTAR](#)

GENEALOGÍA

PADRE: **“EURO”** ERRE TE 383 CONDOR EURO T/E

MADRE: **“PENELOPE”** LUQUENSE 1344 BISMARCK 492 T/E

AB. MATERNO: **“BISMARCK”** SAV BISMARCK 5682

IA: **“ANICETTO”** LATISANA 497 ANICETTO 074 COMPARSITA

FICHA

FEC.NAC

01/03/2018

DEPS

PN	PD	LECH
+0,1	+9,1	+2,8

OV 70



**RP
2172**

“PECULIAR”

“PECULIAR”

LUQUENSE 2172 DOCTOR T/E

Vaquillona profunda y ancha con un muy lindo frente. Su padre **Luquense 1441 “DOCTOR” T/E** quien fue Tercer Mejor Toro Dos Años Mayor en Palermo 2014, luego adquirido por SEMEX ARGENTINA. Padre de **Entrador** entre otros grandes reproductores. Su madre, **Luquense 1694 Don Omar 810**, destacada donante premiada en las pistas de Palermo con una gran descendencia. Hija de **Don Omar**, Gran Campeón en la Expo Angus de Otoño. Su preñez de **Luquense 2001 “Redentor”**, Toro de comprobado bajo peso al nacer que combina a Redemption por la madre de **Entrador**.



GENEALOGÍA

PADRE: **“DOCTOR”** LUQUENSE 1441 DOCTOR T/E

MADRE: LUQUENSE 1694 DON OMAR 810

AB. MATERNO: **“DON OMAR”** ALGUIL 2149 RED CHIEF T/E

IA: **“REDENTOR”** LUQUENSE 2001 REDEMPTION 8588 T/E

FICHA

FEC.NAC

05/04/2018

DEPS

PN	PD	LECH
+0,9	+3,3	-1,7

OV 70



**RP
2118**

“LECHUZA”

“LECHUZA”

LUQUENSE 2118 ZORZALITO 1342 T/E

Vaquillona de gran estructura y ancha que acompaña con una gran expresión racial e interesantes Deps de peso al nacer, crecimiento y positiva en leche. Su padre **Zorzalito**, el heredero natural de Zorzal, el toro mas importante de la raza Angus y sin lugar a dudas un toro que ha dejado su sello racial en el Angus Argentino por su impactante clase racial. Su madre, **Luquense 1342 Candelero 6242 T/E** una destacada donante hija de Candelero, uno de los toros mas importantes que en su sangre lleva a Líder. Su preñez de **Anicetto**, Campeón Junior y Tercer Mejor Macho Palermo 2018. Moderado y de comprobado bajo peso al nacer.



GENEALOGÍA

PADRE: **“ZORZALITO”** TRES MARIAS 9989 ZORZALITO 8958 T/E

MADRE: LUQUENSE 1342 CANDELERO 6242 T/E

AB. MATERNO: **“CANDELERO”** TRES MARIAS 8155 CANDELERO

IA: **“ANICETTO”** LATISANA 497 ANICETTO 074 COMPARSITA

FICHA

FEC.NAC

18/02/2018

DEPS

PN	PD	LECH
+0,1	+8,9	+0,3

OV 71



**RP
2258**

“SEÑORINA”

“SEÑORINA”

LUQUENSE 2258 MR ANGUS 584

Vaquillona muy balanceada y profunda de frame moderado. Hija de **Mr. Angus**, toro americano de DUFF muy precoz, moderado y con un muy buen fenotipo de toro clasudo y carnicero. Su Madre, Tucha 584 June 6528 T/E, una vaquillona adquirida en LITORANGUS, que en su linaje lleva al gran **Crédito** que tan buenas hembras ha producido en el angus negro nacional. Su preñez de **Anicetto**, Campeón Junior y Tercer Mejor Macho Palermo 2018. Moderado y de comprobado bajo peso al nacer.



GENEALOGÍA

PADRE: **“MR ANGUS”** DUFF ANGUS 011

MADRE: **TUCHA 584 JUNE 6528 T/E**

AB. MATERNO: **“JUNE”** STRTUM 1333 CREDITO DISCOVERY T/E

IA: **“ANICETTO”** LATISANA 497 ANICETTO 074 COMPARSITA

FICHA

FEC.NAC **30/09/2018**

DEPS

PN	PD	LECH
+0,3	+5,7	+0,9

OV 71



**RP
2154**

“ATINADA”

“ATINADA”

LUQUENSE 2154 1987 1806

Vaquillona de mucha clase racial, bien femenina y larga con un gran frente . Hija de **Luquense 1987 Doctor 958**, el toro mas destacado de nuestro plantel de padres PP, que hemos utilizado mucho y colectado con excelentes resultados. En su linea de sangre lleva a la donante mas eficiente y de gran producción en la cabaña **Luquense 958 “Fenómena”** Hija de Pucarà, Campeón Ternero en Palermo y de gran descendencia. Su madre, **Luquense 1806**, una gran donante de nueva generación que viene produciendo muy bien, Hija de Doctor. Su preñez de **Luquense 2001 “Redentor”**; Toro de comprobado bajo peso al nacer que combina a Redemption por la madre de Entrador.

 [VER VIDEO](#)

 [PREOFERTAR](#)

GENEALOGÍA

PADRE: LUQUENSE 1987 DOCTOR 958 T/E

MADRE: LUQUENSE 1806 DOCTOR 1068

AB. MATERNO: **“DOCTOR”** LUQUENSE 1441 DOCTOR T/E

IA: **“REDENTOR”** LUQUENSE 2001 REDEMPTION 8588 T/E

FICHA

FEC.NAC

27/04/2018

DEPS

PN	PD	LECH
+0,1	+4,7	-0,1

OV 72



**RP
2224**

“CAÑADA”

“CAÑADA”

LUQUENSE 2224 IMPACTO 1374 T/E

Vaquillona de grandes atributos carniceros, ancha y con una gran estructura. Hija de **Impacto**, Toro de gran de gran precocidad, profundidad y bien carnicero. Su madre, **Luquense 1374 “Estrella”** una de las donantes mas importantes de la cabaña por su respaldo genético. Su padre **Cañon**, uno de los toros mas destacados de Cabaña Santa Lucía, adquirido por el Centro SIRBO y Martin Lizaso. Su preñez de **Luquense 2001 “Redentor”**, Toro de comprobado bajo peso al nacer que combina a Redemption por la madre de **Entrador**.



GENEALOGÍA

PADRE: **“IMPACTO”** AGROMELU 2494 CITATION BOOM T/E

MADRE: **“ESTRELLA”** LUQUENSE 1374 CAÑON 622-T/E-

AB. MATERNO: **“CAÑON”** LUQUENSE 219 G.CANYON 154 LMAN T/E

IA: **“REDENTOR”** LUQUENSE 2001 REDEMPTION 8588 T/E

FICHA

FEC.NAC

26/07/2018

DEPS

PN	PD	LECH
+1,1	+0,6	+1,1

OV 72



**RP
2150**

“CURIOSA”

“CURIOSA” LUQUENSE 2150 MACIZO 1842

Vaquillona de gran estructura ósea y ancha que acompaña con muy buenos deps de crecimiento y leche. Su padre, **Luquense 1595 “Macizo”**, uno de los mejores hijos de Maxi descendiente de Líder, que nos ha sorprendido por sus destacadas progenies, premiadas en las pistas de Palermo. **Macizo** toro utilizado masivamente en todos los rodeos de Pedigree como de Puros Controlados, por su destacada clase racial y su bajo peso al nacer con excelente desarrollo. Su madre, **Luquense 1842 Bismarck 1464**, una de las grande donantes negras de la cabaña hija del gran **Bismarck**, uno de los toros de mejor producción de los últimos tiempos, en especial por su moderado peso al nacer y su gran produccion de hembras. Su preñez de **Anicetto**, Campeón Junior y Tercer Mejor Macho Palermo 2018. Moderado y de comprobado bajo peso al nacer.



GENEALOGÍA

PADRE: **“MACIZO”** LUQUENSE1595 MAXI 1224

MADRE: LUQUENSE 1842 BISMARCK 1464

AB. MATERNO: **“BISMARCK”** SAV BISMARCK 5682

IA: **“ANICETTO”** LATISANA 497 ANICETTO 074 COMPARSITA

FICHA

FEC.NAC

13/04/2018

DEPS

PN	PD	LECH
+1,4	+8,1	+1,5



VAQUILLONAS PC

RP	FEC. NAC	PADRE	SERVICIO	PARICIÓN	PELO
2284	01/11/18	LUQUENSE 1419 YESQUERO	REDENTOR	PRIMAVERA	COL
2290	02/05/19	LUQUENSE 1419 YESQUERO	REDENTOR	PRIMAVERA	COL
2324	05/03/19	ENTRADOR	REDENTOR	PRIMAVERA	COL


[VER VIDEO](#)

[PREOFERTAR](#)

RP	FEC. NAC	PADRE	SERVICIO	PARICIÓN	PELO
2148	28/03/18	LUQUENSE 1777 DON OMAR	ENTRADOR	PRIMAVERA	COL
8082	20/06/18	ENTRADOR	REDENTOR	PRIMAVERA	COL
8266	13/10/18	ENTRADOR	REDENTOR	PRIMAVERA	COL


[VER VIDEO](#)

[PREOFERTAR](#)

RP	FEC. NAC	PADRE	SERVICIO	PARICIÓN	PELO
8076	25/03/18	DOCTOR	REDENTOR	PRIMAVERA	COL
8128	20/03/18	DOCTOR	REDENTOR	PRIMAVERA	COL
8330	02/09/19	ENTRADOR	REDENTOR	PRIMAVERA	COL

 [VER VIDEO](#)
 [PREOFERTAR](#)

RP	FEC. NAC	PADRE	SERVICIO	PARICIÓN	PELO
8086	02/05/18	ENTRADOR	REDENTOR	PRIMAVERA	COL
8298	30/08/18	ENTRADOR	REDENTOR	PRIMAVERA	COL
8320	15/09/18	ENTRADOR	REDENTOR	PRIMAVERA	COL

 [VER VIDEO](#)
 [PREOFERTAR](#)

RP	FEC. NAC	PADRE	SERVICIO	PARICIÓN	PELO
8260	17/10/18	ENTRADOR	REDENTOR	PRIMAVERA	NEG
8350	18/09/18	ENTRADOR	REDENTOR	PRIMAVERA	NEG
8540	29/09/18	LUQUENSE 1331 ZORZAL	MACIZO	PRIMAVERA	NEG

 [VER VIDEO](#)
 [PREOFERTAR](#)

RP	FEC. NAC	PADRE	SERVICIO	PARICIÓN	PELO
2370	02/05/19	TUMBERO	MACIZO	PRIMAVERA	NEG
2372	10/05/19	TUMBERO	MACIZO	PRIMAVERA	NEG
2278	06/11/18	TUMBERO	MACIZO	PRIMAVERA	NEG

 [VER VIDEO](#)
 [PREOFERTAR](#)

RP	FEC. NAC	PADRE	SERVICIO	PARICIÓN	PELO
2122	18/02/18	ENTRADOR	ANICETTO	PRIMAVERA	NEG
2280	02/11/18	ZORZALITO	TOSCANO	PRIMAVERA	NEG
8560	10/09/18	LUQUENSE 1331 ZORZAL	TOSCANO	PRIMAVERA	NEG


[VER VIDEO](#)

[PREOFERTAR](#)

RP	FEC. NAC	PADRE	SERVICIO	PARICIÓN	PELO
8272	14/11/18	LUQUENSE 1983 DON OMAR	REDENTOR	PRIMAVERA	COL
8018	15/03/18	DOCTOR	REDENTOR	PRIMAVERA	COL
8242	14/10/18	LUQUENSE 2005 DOCTOR	REDENTOR	PRIMAVERA	COL
8332	28/09/18	LUQUENSE 1917 DOCTOR	REDENTOR	PRIMAVERA	COL


[VER VIDEO](#)

[PREOFERTAR](#)

RP	FEC. NAC	PADRE	SERVICIO	PARICIÓN	PELO
8352	25/09/18	LUQUENSE 1777 DON OMAR	REDENTOR	PRIMAVERA	COL
8148	25/10/18	LUQUENSE 2005 DOCTOR	REDENTOR	PRIMAVERA	COL
8262	27/10/18	LUQUENSE 2005 DOCTOR	REDENTOR	PRIMAVERA	COL
8376	16/10/18	LUQUENSE 1777 DON OMAR	REDENTOR	PRIMAVERA	COL

 [VER VIDEO](#)

 [PREOFERTAR](#)

RP	FEC. NAC	PADRE	SERVICIO	PARICIÓN	PELO
8282	02/10/18	LUQUENSE 1983 DON OMAR	REDENTOR	PRIMAVERA	COL
8292	02/10/18	LUQUENSE 2005 DOCTOR	REDENTOR	PRIMAVERA	COL
8342	01/10/18	LUQUENSE 2005 DOCTOR	REDENTOR	PRIMAVERA	COL

 [VER VIDEO](#)

 [PREOFERTAR](#)

RP	FEC. NAC	PADRE	SERVICIO	PARICIÓN	PELO
8092	25/03/18	DOCTOR	REDENTOR	PRIMAVERA	COL
8258	15/10/18	LUQUENSE 1917 MALEVO	REDENTOR	PRIMAVERA	COL
8366	18/05/18	LUQUENSE 1917 MALEVO	REDENTOR	PRIMAVERA	COL

 [VER VIDEO](#)
 [PREOFERTAR](#)

RP	FEC. NAC	PADRE	SERVICIO	PARICIÓN	PELO
8520	08/10/18	LUQUENSE 1161 FINAL ANSWER	TOSCANO	PRIMAVERA	NEG
8524	25/10/18	LUQUENSE 1331 ZORZAL	TOSCANO	PRIMAVERA	NEG
8558	14/10/18	LUQUENSE 1161 FINAL ANSWER	TOSCANO	PRIMAVERA	NEG

 [VER VIDEO](#)
 [PREOFERTAR](#)

RP	FEC. NAC	PADRE	SERVICIO	PARICIÓN	PELO
2218	24/07/18	FEDERAL	ANICETTO	PRIMAVERA	NEG
8522	10/10/18	LUQUENSE 1161 FINAL ANSWER	TOSCANO	PRIMAVERA	NEG
8532	28/09/18	LUQUENSE 1161 FINAL ANSWER	TOSCANO	PRIMAVERA	NEG
8554	26/09/18	LUQUENSE 1161 FINAL ANSWER	TOSCANO	PRIMAVERA	NEG

 [VER VIDEO](#)

 [PREOFERTAR](#)

RP	FEC. NAC	PADRE	SERVICIO	PARICIÓN	PELO
2328	06/03/19	VERRACO	ANICETTO	PRIMAVERA	NEG
2394	28/05/19	RESOURCE	MACIZO	PRIMAVERA	NEG
2442	28/08/19	RESOURCE	MACIZO	PRIMAVERA	NEG

 [VER VIDEO](#)

 [PREOFERTAR](#)

RP	FEC. NAC	PADRE	SERVICIO	PARICIÓN	PELO
2136	01/03/18	ENTRADOR	REDECTOR	PRIMAVERA	COL
2238	06/08/18	ENTRADOR	REDECTOR	PRIMAVERA	COL
2338	14/03/18	ENTRADOR	REDECTOR	PRIMAVERA	COL

 [VER VIDEO](#)
 [PREOFERTAR](#)

RP	FEC. NAC	PADRE	SERVICIO	PARICIÓN	PELO
2352	06/04/19	PRODIGO	REDECTOR	PRIMAVERA	COL
2396	29/05/19	ENTRADOR	REDECTOR	PRIMAVERA	COL
2152	16/04/18	ENTRADOR	REDECTOR	PRIMAVERA	COL

 [VER VIDEO](#)
 [PREOFERTAR](#)

RP	FEC. NAC	PADRE	SERVICIO	PARICIÓN	PELO
8030	08/05/18	LUQUENSE 1419 YESQUERO	REDENTOR	PRIMAVERA	COL
8240	08/10/18	LUQUENSE 1419 YESQUERO	REDENTOR	PRIMAVERA	COL
8290	21/09/18	LUQUENSE 2005 DOCTOR	REDENTOR	PRIMAVERA	COL

 [VER VIDEO](#)

 [PREOFERTAR](#)

RP	FEC. NAC	PADRE	SERVICIO	PARICIÓN	PELO
8184	09/10/18	LUQUENSE 1419 YESQUERO	REDENTOR	PRIMAVERA	COL
8212	25/10/18	LUQUENSE 2005 DOCTOR	REDENTOR	PRIMAVERA	COL
8328	01/10/18	LUQUENSE 2005 DOCTOR	REDENTOR	PRIMAVERA	COL

 [VER VIDEO](#)

 [PREOFERTAR](#)

RP	FEC. NAC	PADRE	SERVICIO	PARICIÓN	PELO
8164	13/10/18	LUQUENSE 2005 DOCTOR	REDENTOR	PRIMAVERA	COL
8194	18/10/18	LUQUENSE 1419 YESQUERO	REDENTOR	PRIMAVERA	COL
8250	06/10/18	LUQUENSE 2005 DOCTOR	REDENTOR	PRIMAVERA	COL
8346	25/09/18	LUQUENSE 2005 DOCTOR	REDENTOR	PRIMAVERA	COL


[VER VIDEO](#)

[PREOFERTAR](#)

RP	FEC. NAC	PADRE	SERVICIO	PARICIÓN	PELO
8156	05/10/18	LUQUENSE 1227 TINTO	REDENTOR	PRIMAVERA	COL
8160	28/08/18	ENTRADOR	REDENTOR	PRIMAVERA	COL
8214	13/10/18	LUQUENSE 2005 DOCTOR	REDENTOR	PRIMAVERA	COL


[VER VIDEO](#)

[PREOFERTAR](#)

RP	FEC. NAC	PADRE	SERVICIO	PARICIÓN	PELO
2246	28/08/18	LUQUENSE 1419 YESQUERO	REDENTOR	PRIMAVERA	COL
2362	22/04/19	LUQUENSE1695 DON OMAR	REDENTOR	PRIMAVERA	COL
8268	05/10/18	LUQUENSE 2005 DOCTOR	REDENTOR	PRIMAVERA	COL


[VER VIDEO](#)

[PREOFERTAR](#)

RP	FEC. NAC	PADRE	SERVICIO	PARICIÓN	PELO
8144	25/06/18	LUQUENSE 1419 YESQUERO	REDENTOR	PRIMAVERA	COL
8170	12/09/18	ENTRADOR	REDENTOR	PRIMAVERA	COL
8230	06/10/18	LUQUENSE 1227 TINTO	REDENTOR	PRIMAVERA	COL
8288	17/09/18	LUQUENSE 1419 YESQUERO	REDENTOR	PRIMAVERA	COL


[VER VIDEO](#)

[PREOFERTAR](#)

RP	FEC. NAC	PADRE	SERVICIO	PARICIÓN	PELO
8040	23/04/18	LUQUENSE 1419 YESQUERO	REDENTOR	PRIMAVERA	COL
8296	01/10/18	LUQUENSE 2005 DOCTOR	REDENTOR	PRIMAVERA	COL
8374	07/05/18	DOCTOR	REDENTOR	PRIMAVERA	COL

 [VER VIDEO](#)
 [PREOFERTAR](#)

RP	FEC. NAC	PADRE	SERVICIO	PARICIÓN	PELO
8154	10/10/18	LUQUENSE 1419 YESQUERO	REDENTOR	PRIMAVERA	COL
8080	23/06/18	LUQUENSE 1419 YESQUERO	REDENTOR	PRIMAVERA	COL
8146	17/10/18	LUQUENSE 1227 TINTO	REDENTOR	PRIMAVERA	COL

 [VER VIDEO](#)
 [PREOFERTAR](#)

RP	FEC. NAC	PADRE	SERVICIO	PARICIÓN	PELO
8178	08/10/18	LUQUENSE 1227 TINTO	REDENTOR	PRIMAVERA	COL
8192	05/10/18	LUQUENSE 1227 TINTO	REDENTOR	PRIMAVERA	COL
8124	25/06/18	LUQUENSE 1227 TINTO	REDENTOR	PRIMAVERA	COL
8338	21/09/18	LUQUENSE 2005 DOCTOR	REDENTOR	PRIMAVERA	COL

 [VER VIDEO](#)
 [PREOFERTAR](#)

RP	FEC. NAC	PADRE	SERVICIO	PARICIÓN	PELO
8150	02/10/18	LUQUENSE 1227 TINTO	REDENTOR	PRIMAVERA	COL
8314	21/09/18	LUQUENSE 1227 TINTO	REDENTOR	PRIMAVERA	COL
8224	17/10/18	LUQUENSE 1227 TINTO	REDENTOR	PRIMAVERA	COL

 [VER VIDEO](#)
 [PREOFERTAR](#)

RP	FEC. NAC	PADRE	SERVICIO	PARICIÓN	PELO
2298	15/02/18	ENTRADOR	REDENTOR	PRIMAVERA	COL
RP	FEC. NAC	PADRE	SERVICIO	PARICIÓN	PELO
8152	06/10/18	LUQUENSE 2005 DOCTOR	REDENTOR	PRIMAVERA	COL
RP	FEC. NAC	PADRE	SERVICIO	PARICIÓN	PELO
8176	06/10/18	LUQUENSE 2005 DOCTOR	REDENTOR	PRIMAVERA	COL
RP	FEC. NAC	PADRE	SERVICIO	PARICIÓN	PELO
8246	12/10/18	LUQUENSE 1227 TINTO	REDENTOR	PRIMAVERA	COL

[!\[\]\(3d8c13c92b853674f749aac6fa869926_img.jpg\) **VER VIDEO**](#)[!\[\]\(6605b201d6f14d9b3bcb8ab5f274d107_img.jpg\) **PREOFERTAR**](#)

RP	FEC. NAC	PADRE	SERVICIO	PARICIÓN	PELO
2288	03/10/18	DOCTOR	REDENTOR	OTOÑO	COL
RP	FEC. NAC	PADRE	SERVICIO	PARICIÓN	PELO
8432	02/09/18	LUQUENSE 1227 TINTO	REDENTOR	OTOÑO	COL
RP	FEC. NAC	PADRE	SERVICIO	PARICIÓN	PELO
8006	16/04/18	DOCTOR	REDENTOR	OTOÑO	COL
RP	FEC. NAC	PADRE	SERVICIO	PARICIÓN	PELO
8046	19/03/18	DOCTOR	REDENTOR	OTOÑO	COL
RP	FEC. NAC	PADRE	SERVICIO	PARICIÓN	PELO
8066	29/04/18	LUQUENSE 1419 YESQUERO	REDENTOR	OTOÑO	COL
RP	FEC. NAC	PADRE	SERVICIO	PARICIÓN	PELO
8294	06/10/18	LUQUENSE 2005 DOCTOR	REDENTOR	OTOÑO	COL


[VER VIDEO](#)

[PREOFERTAR](#)

RP	FEC. NAC	PADRE	SERVICIO	PARICIÓN	PELO
2300	01/03/19	VERRACO	LUQUENSE 2011 MAXI	OTOÑO	NEG
8506	18/04/18	MACIZO	LUQUENSE 2011 MAXI	OTOÑO	NEG
8566	12/10/18	LUQUENSE 1161 FINAL ANSWER	LUQUENSE 2011 MAXI	OTOÑO	NEG
8568	04/09/18	TUMBERO	LUQUENSE 2011 MAXI	OTOÑO	NEG
8564	20/10/18	LUQUENSE 1161 FINAL ANSWER	LUQUENSE 2011 MAXI	OTOÑO	NEG
8562	15/09/18	LUQUENSE 1161 FINAL ANSWER	LUQUENSE 2011 MAXI	OTOÑO	NEG


[VER VIDEO](#)

[PREOFERTAR](#)



VAQUILLONAS SELECCIONADAS

OV 102

15 VAQUILLONAS COLORADAS
PARICIÓN PRIMAVERA

 [VER VIDEO](#)

 [PREOFERTAR](#)

OV 103

10 VAQUILLONAS NEGRAS
PARICIÓN PRIMAVERA

 [VER VIDEO](#)

 [PREOFERTAR](#)

OV 104

15 VAQUILLONAS COLORADAS
PARICIÓN PRIMAVERA

 [VER VIDEO](#)

 [PREOFERTAR](#)

OV 105

16 VAQUILLONAS COLORADAS
PARICIÓN PRIMAVERA

 [VER VIDEO](#)

 [PREOFERTAR](#)

OV 106

16 VAQUILLONAS COLORADAS
PARICIÓN PRIMAVERA

 [VER VIDEO](#)

 [PREOFERTAR](#)

OV 107

16 VAQUILLONAS NEGRAS
PARICIÓN PRIMAVERA

 [VER VIDEO](#)

 [PREOFERTAR](#)

OV 108

15 VAQUILLONAS NEGRAS
PARICIÓN PRIMAVERA

 [VER VIDEO](#)

 [PREOFERTAR](#)

OV 109

17 VAQUILLONAS COLORADAS
PARICIÓN PRIMAVERA

 [VER VIDEO](#)

 [PREOFERTAR](#)



OV 110

15 VAQUILLONAS COLORADAS
PARICIÓN PRIMAVERA



[VER VIDEO](#)



[PREOFERTAR](#)

OV 111

09 VAQUILLONAS COLORADAS Y 02 NEGRAS
PARICIÓN OTOÑO



[VER VIDEO](#)



[PREOFERTAR](#)



PRODUCAMPO SRL

VETERINARIA - AGRONOMIA

Representantes de:

MONASTERIO
Tattersall

CDS GROUP
Campos Don Simón S.R.L.

Tel-Fax: (03455)423665 - E-mail: producamosrl@yahoo.com.ar
L. Herrera y Savio - Villaguay - E. Ríos

CDV
Experiencia y calidad en visiones

JUAN DEBERNARDI
GENÉTICA DE CARNI

gentos
GRUPO DE PAZOS

RÍO DE JANEIRO

PharmaVet
Laboratorios

Forratec
Sabores de Forrajes

NutriAR
Nutrición animal

Biogénesis Bagó

BUENAR Hnos.

SILAJES

Tus forrajes bien conservados...

*Tenemos Experiencia. Tenemos Equipo...
Tenemos Pasión por Ensilar!!*

Asociado a
CACE



☎ 3447 43-7935 / 3447 43-7936 / 3447 64-5852

✉ buenarhnosilajes@gmail.com @picadoresbuenar

🌐 www.buenarhnos.com.ar

📍 Villa Elisa - Entre Ríos



CLiA
CENTRO LITORAL DE
INSEMINACIÓN ARTIFICIAL

Producción de semen de toros
para comercialización.

Producción de semen de toros
de terceros para uso propio.



No dude en consultarnos
VISITE NUESTRO CATÁLOGO EN
www.clia.com.ar



MÁS DE 50 AÑOS ACOMPAÑANDO AL PRODUCTOR



BAYÁ CASAL

NUESTRO SERVICIO SE REFLEJA EN SU CAMPO



AGROQUÍMICOS



AUTÓGAMAS



HÍBRIDOS



FORRAJERAS



FERTILIZANTES



VETERINARIA



PULVERIZACIÓN



ACOPIO



CORREDORA
DE CEREALES



BUENOS AIRES

CASA CENTRAL CABA (011) 4547-8200
Capitán Sarmiento +54 9 232 643-5741
Carmen de Areco (02273) 443170
Gral. Lamadrid (02286) 47-1300

Laprida +54 9 228 455-8828
Lincoln +54 9 235 548-7621
Pehuajó +54 9 239 643-7308
Pieres (02262) 49-9111

Pigüé (02923) 40-5317
Quequén +54 9 226 250-2979
Saladillo (02344) 45-1818 / 45-3258
Trenque Lauquen (02392) 42-2770

ENTRE RÍOS: Gualagay (03444) 15411599 | Gualaguaychú +54 9 344 621-1824 | **CHACO:** Charata +54 9 373 149-7088

FORMOSA: El Colorado (0370) 154243938 | Formosa (0370) 154524981 | **SALTA:** Metán +54 9 387 485-0865





Ignacio Mujica

TRANSFERENCIAS EMBRIONARIAS

Boulevard Rivadavia 520 - Urdinarrain , Entre Ríos / Tel + 54 9 221 575 3030 - imujica@imtesa.com.ar

 [Imtesa.embrio](#)  [Imtesa.embrio](#)

 **Cabaña Santa Lucía**
de Ganadera del Villaguay S.A.

REMATA



Colombo y Magliano S.A.
Consignatarios

VENTAS DE REPRODUCTORES, SEMEN Y EMBRIONES

ADMINISTRACIÓN (011) 4372-2997 / LIC. FRANCISCO J. MATTA Y TREJO (011) 156640-2599 ING.
NELSON SCHUTT (03455) 15-440037 / SANTALUCIA@MATTAYTREJO.COM
WWW.ANGUSSANTALUCIA.COM.AR / [@CABSANTALUCIA](https://twitter.com/CABSANTALUCIA)